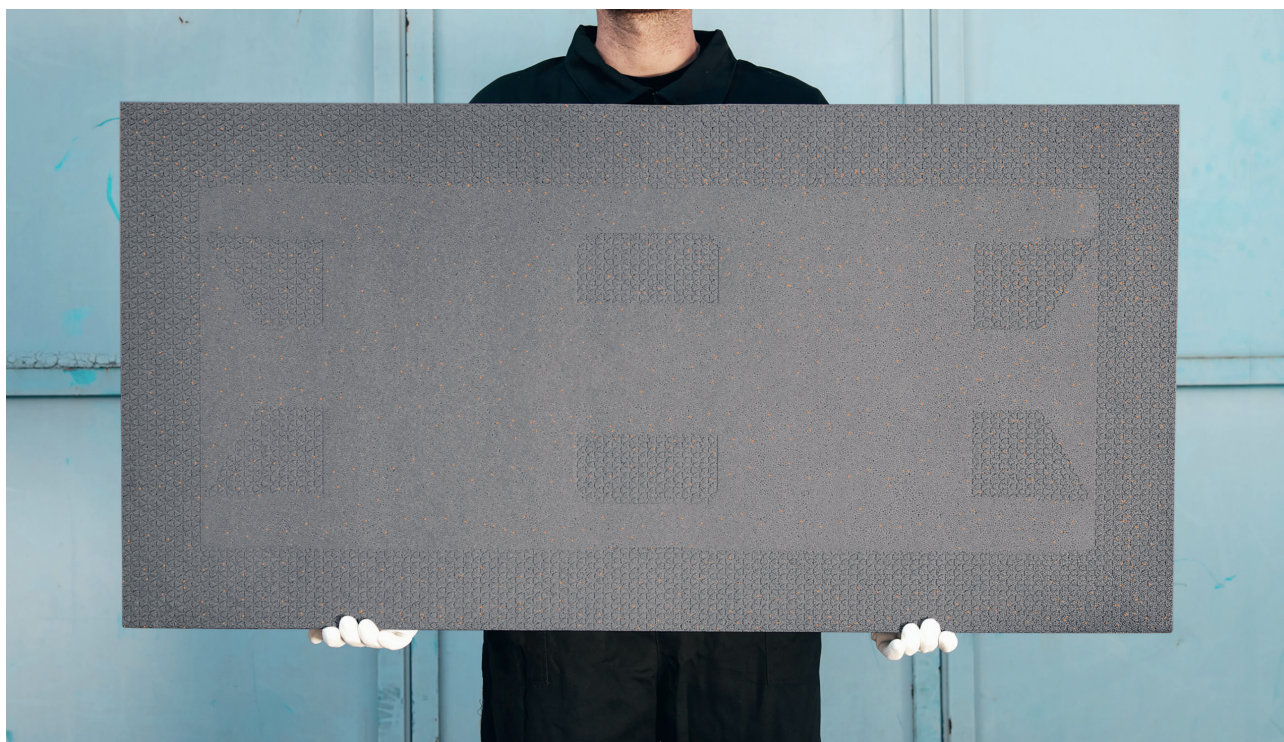




# Greydur®



## **LISTINO PREZZI**

Maggio 2026 - Rev. 01

Prezzi validi da 11 Maggio 2026

**TERMOLAN**  
ISOLARE È PROTEGGERE

# indice

Sede	03
Condizioni generali di vendita	06

# Sede

## Legenda disponibilità

- ▲ Articolo generalmente a stock, tempi di consegna comunicati alla data di conferma ordine
- △ Articolo disponibile a richiesta secondo quantitativi minimi indicati; contattare ufficio vendita

## Greydur Smart RE

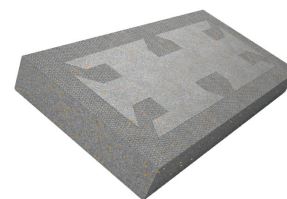
La lastra Greydur Smart RE è ideale sia per l'utilizzo in parete per la realizzazione di sistemi a cappotto, zoccolatura e controterra, sia in generale per l'utilizzo sotto carico. Questo grazie alle alte prestazioni meccaniche e il basso assorbimento di umidità.

Il suo disegno appositamente studiato facilita la posa dell'operatore guidandolo nell'applicazione della colla sulla faccia interna. Grazie alle aree goffrate migliora la tenuta del rasante su entrambe le facce. I 10 tagli rompitratta riducono le tensioni indotte dalle sollecitazioni termiche sulla lastra.

Leggero e riciclabile al 100%, il prodotto è certificato per i rispondere ai CAM (Criteri Ambientali Minimi)

[Scarica certificazione EPD](#)

Resistenza a compressione:  $\geq 150$  kPa  
 Assorbimento acqua:  $\leq 0,5$  Vol. %  
 Lambda: 0.030 W/(mK)  
 Resistenza termica dichiarata: da 1.00 a 10.00 (m<sup>2</sup> K)/W



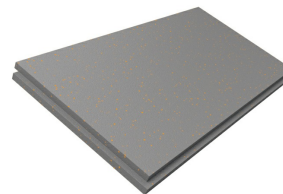
Disp.	Spessore (mm)	Dimensioni utili (mm)	Prezzo/M3	Pacco		Pallet					
				Pezzi	MQ per pacco	Pacchi	MQ per pallet	Dimensioni (mm)	Carico completo	Q.tà min vendibile	MQ Carico completo
△	30	1200 x 600	€ 209,00	14	10,08 mq	12	120,96 mq	1200x1200x2620	22	8 pallet	2.661,12 mq
▲	40	1200 x 600	€ 209,00	10	7,20 mq	12	86,40 mq	1200x1200x2500	22	-	1.900,80 mq
▲	50	1200 x 600	€ 209,00	8	5,76 mq	12	69,12 mq	1200x1200x2500	22	-	1.520,64 mq
▲	60	1200 x 600	€ 209,00	7	5,04 mq	12	60,48 mq	1200x1200x2620	22	-	1.330,56 mq
▲	80	1200 x 600	€ 192,00	5	3,60 mq	12	43,20 mq	1200x1200x2500	22	-	950,40 mq
▲	100	1200 x 600	€ 192,00	4	2,88 mq	12	34,56 mq	1200x1200x2500	22	-	760,32 mq
▲	120	1200 x 600	€ 192,00	4	2,88 mq	10	28,80 mq	1200x1200x2500	22	-	633,60 mq
▲	140	1200 x 600	€ 192,00	3	2,16 mq	12	25,92 mq	1200x1200x2620	22	-	570,24 mq
△	160	1200 x 600	€ 192,00	3	2,16 mq	10	21,60 mq	1200x1200x2500	22	8 pallet	475,20 mq
△	180	1200 x 600	€ 192,00	3	2,16 mq	8	17,28 mq	1200x1200x2260	22	8 pallet	380,16 mq
△	200	1200 x 600	€ 192,00	2	1,44 mq	12	17,28 mq	1200x1200x2500	22	8 pallet	380,16 mq
△	220	1200 x 600	€ 192,00	2	1,44 mq	10	14,40 mq	1200x1200x2520	22	8 pallet	316,80 mq
△	240	1200 x 600	€ 192,00	2	1,44 mq	10	14,40 mq	1200x1200x2540	22	8 pallet	316,80 mq
△	260	1200 x 600	€ 192,00	2	1,44 mq	10	14,40 mq	1200x1200x2560	22	8 pallet	316,80 mq
△	280	1200 x 600	€ 192,00	2	1,44 mq	8	11,52 mq	1200x1200x2580	22	8 pallet	253,44 mq
△	300	1200 x 600	€ 192,00	2	1,44 mq	8	11,52 mq	1200x1200x2600	22	8 pallet	253,44 mq

### Greydur Top B RE

La lastra Greydur Top B RE è ideale per l'utilizzo in coperture piane o a falda e nelle applicazioni in cui si abbia necessità di un basso assorbimento di umidità; in generale per tutte le applicazioni sotto carico. La presenza del battente sui 4 lati riduce le tempistiche di posa ed elimina i ponti termici localizzati.

Leggero e riciclabile al 100%, il prodotto è certificato per rispondere ai requisiti CAM.

[Scarica certificazione EPD](#)



Resistenza alla compressione:  $\geq 150$  kPa  
 Assorbimento acqua:  $\leq 0,5$  Vol. %  
 Lambda: 0.030 W/(mK)  
 Resistenza termica dichiarata: da 1.00 a 10.00 (m<sup>2</sup> K)/W

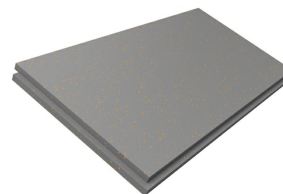
Disp.	Spessore (mm)	Dimensioni utili (mm)	Prezzo/M3	Pacco		Pallet					
				Pezzi	MQ per pacco	Pacchi	MQ per pallet	Dimensioni (mm)	Carico completo	Q.tà min vendibile	MQ Carico completo
△	30	1200 x 600	€ 202,00	14	10,08 mq	12	120,96 mq	1200x1200x2620	22	8 pallet	2.661,12 mq
▲	40	1200 x 600	€ 202,00	10	7,20 mq	12	86,40 mq	1200x1200x2500	22	-	1.900,80 mq
▲	50	1200 x 600	€ 202,00	8	5,76 mq	12	69,12 mq	1200x1200x2500	22	-	1.520,64 mq
▲	60	1200 x 600	€ 194,00	7	5,04 mq	12	60,48 mq	1200x1200x2620	22	-	1.330,56 mq
▲	80	1200 x 600	€ 194,00	5	3,60 mq	12	43,20 mq	1200x1200x2500	22	-	950,40 mq
▲	100	1200 x 600	€ 194,00	4	2,88 mq	12	34,56 mq	1200x1200x2500	22	-	760,32 mq
▲	120	1200 x 600	€ 194,00	4	2,88 mq	10	28,80 mq	1200x1200x2500	22	-	633,60 mq
△	140	1200 x 600	€ 194,00	3	2,16 mq	12	25,92 mq	1200x1200x2620	22	8 pallet	570,24 mq
△	160	1200 x 600	€ 194,00	3	2,16 mq	10	21,60 mq	1200x1200x2500	22	8 pallet	475,20 mq
△	180	1200 x 600	€ 194,00	3	2,16 mq	8	17,28 mq	1200x1200x2260	22	8 pallet	380,16 mq
△	200	1200 x 600	€ 194,00	2	1,44 mq	12	17,28 mq	1200x1200x2500	22	8 pallet	380,16 mq
△	240	1200 x 600	€ 194,00	2	1,44 mq	10	14,40 mq	1200x1200x2540	22	8 pallet	316,80 mq
△	260	1200 x 600	€ 194,00	2	1,44 mq	10	14,40 mq	1200x1200x2560	22	8 pallet	316,80 mq
△	280	1200 x 600	€ 194,00	2	1,44 mq	8	11,52 mq	1200x1200x2580	22	8 pallet	253,44 mq
△	300	1200 x 600	€ 194,00	2	1,44 mq	8	11,52 mq	1200x1200x2600	22	8 pallet	253,44 mq

### Greydur Roof RE

Greydur Roof RE è la lastra stampata in EPS con battente sui 4 lati a bassissimo assorbimento di umidità; idonea per applicazioni sotto carico. La presenza del battente riduce le tempistiche di posa ed elimina i ponti termici localizzati.

Leggero e riciclabile al 100% è certificato conforme ai CAM

[Scarica certificazione EPD](#)



Resistenza alla compressione:  $\geq 120$  kPa  
 Assorbimento acqua:  $\leq 0,5$  Vol. %  
 Lambda: 0.030 W/(mK)  
 Resistenza termica dichiarata: da 1.00 a 10.00 (m<sup>2</sup> K)/W

Disp.	Spessore (mm)	Dimensioni utili (mm)	Prezzo/M3	Pacco		Pallet					
				Pezzi	MQ per pacco	Pacchi	MQ per pallet	Dimensioni (mm)	Carico completo	Q.tà min vendibile	MQ Carico completo
△	30	1200 x 600	€ 193,00	14	10,08 mq	12	120,96 mq	1200x1200x2520	22	-	2.661,12 mq
△	40	1200 x 600	€ 186,00	10	7,20 mq	12	86,40 mq	1200x1200x2400	22	-	1.900,80 mq

Disp.	Spessore (mm)	Dimensioni utili (mm)	Prezzo/M3	Pacco		Pallet					
				Pezzi	MQ per pacco	Pacchi	MQ per pallet	Dimensioni (mm)	Carico completo	Q.tà min vendibile	MQ Carico completo
△	50	1200 x 600	€ 186,00	8	5,76 mq	12	69,12 mq	1200x1200x2400	22	-	1.520,64 mq
△	60	1200 x 600	€ 186,00	7	5,04 mq	12	60,48 mq	1200x1200x2520	22	-	1.330,56 mq
△	80	1200 x 600	€ 186,00	5	3,60 mq	12	43,20 mq	1200x1200x2400	22	-	950,40 mq
△	100	1200 x 600	€ 177,00	4	2,88 mq	12	34,56 mq	1200x1200x2400	22	-	760,32 mq
△	120	1200 x 600	€ 177,00	4	2,88 mq	10	28,80 mq	1200x1200x2400	22	-	633,60 mq
△	140	1200 x 600	€ 177,00	3	2,16 mq	12	25,92 mq	1200x1200x2520	22	-	570,24 mq
△	160	1200 x 600	€ 177,00	3	2,16 mq	10	21,60 mq	1200x1200x2400	22	-	475,20 mq
△	180	1200 x 600	€ 177,00	3	2,16 mq	8	17,28 mq	1200x1200x2160	22	-	380,16 mq
△	200	1200 x 600	€ 177,00	2	1,44 mq	12	17,28 mq	1200x1200x2400	22	-	380,16 mq
△	220	1200 x 600	€ 177,00	2	1,44 mq	10	14,40 mq	1200x1200x2200	22	-	316,80 mq
△	240	1200 x 600	€ 177,00	2	1,44 mq	10	14,40 mq	1200x1200x2400	22	-	316,80 mq
△	260	1200 x 600	€ 177,00	2	1,44 mq	10	14,40 mq	1200x1200x2600	22	-	316,80 mq
△	280	1200 x 600	€ 177,00	2	1,44 mq	8	11,52 mq	1200x1200x2240	22	-	253,44 mq
△	300	1200 x 600	€ 177,00	2	1,44 mq	8	11,52 mq	1200x1200x2500	22	-	253,44 mq

## Condizioni generali di vendita

### 1. Prezzi

I prezzi e le condizioni di fornitura riportate nei listini prezzi disponibili sul sito [termolan.lape.it](http://termolan.lape.it) sono valide per i materiali forniti e fatturati dalla Termolan S.r.l. Tali prezzi si intendono per merce resa franco partenza, I.V.A. esclusa.

Gli imballi standard indicati nei listini sono compresi nei prezzi.

Termolan S.r.l. si riserva la facoltà di modificare in qualsiasi momento e senza preavviso i prezzi e le altre condizioni di fornitura indicate (gamma prodotti, dimensioni, imballi, unità minime di ordine, logistica, etc.).

### 2. Ordini

Gli ordini debbono essere trasmessi per iscritto con tutte le indicazioni necessarie per l'espletamento della fornitura che è, in ogni caso, subordinata alla conferma dell'ordine da parte di Termolan S.r.l. La trasmissione dell'ordine comporta, automaticamente da parte dell'Acquirente, l'accettazione integrale delle condizioni generali di vendita di Termolan S.r.l.

### 3. Consegne

I termini di consegna proposti debbono considerarsi indicativi anche se Termolan S.r.l. si impegna ad effettuare le consegne nei tempi richiesti, comunque in funzione delle possibilità di produzione e disponibilità di magazzino, e salvo forza maggiore.

È obbligo del cliente informare Termolan S.r.l. di eventuali limiti alla circolazione e all'accesso stradale nelle zone interessate allo scarico, e di adoperarsi per ottenere i relativi permessi di transito dalle autorità competenti.

Termolan S.r.l. non si assume in ogni caso alcuna responsabilità per eventuali danni derivanti da ritardate consegne.

### 4. Condizioni di pagamento

Il pagamento delle forniture deve essere fatto direttamente a Termolan S.r.l. Via G. Di Vittorio 2/4 conformemente alle condizioni pattuite, cioè quelle riportate nella conferma d'ordine ed in fattura.

Il ritardo nel pagamento delle fatture autorizza Termolan S.r.l. ad addebitare all'Acquirente (senza pregiudizio di altre azioni), a partire dal giorno della loro scadenza, gli interessi di mora corrispondenti al tasso determinato in misura pari al saggio di interesse del principale strumento di rifinanziamento della Banca Centrale Europea, maggiorato di sette punti percentuali, così come precisato all'art. 5 del D.L. 231 del 9/10/2002.

Il mancato pagamento da parte del cliente di una scadenza comporta inoltre la facoltà di Termolan S.r.l. di sospendere eventuali future consegne, anche se già programmate.

Nel caso in cui emergano informazioni negative sull'Acquirente (protesti, atti esecutivi, variazioni dello stato patrimoniale, etc.), Termolan S.r.l. è autorizzata a variare la condizione di pagamento pattuita, oppure a richiedere ulteriori garanzie sui pagamenti a venire.

### 5. Vizi e difformità

Con la trasmissione dell'ordine, l'Acquirente dichiara tacitamente di conoscere le caratteristiche dei prodotti acquistati e le modalità per l'idoneo immagazzinamento ed impiego e solleva pertanto Termolan S.r.l. da qualsiasi responsabilità derivante dalla inosservanza delle citate regole.

L'Acquirente ha l'obbligo di verificare la qualità del materiale al momento della consegna, indicando subito nella relativa bolla (che dovrà essere sottoscritta), eventuali vizi, difetti ed ammanchi riscontrati. Dovrà poi farne oggetto di una comunicazione scritta indirizzata a Termolan S.r.l. entro 8 giorni dalla data del ricevimento del materiale, oltre i quali il reclamo non potrà essere preso in considerazione.

Termolan S.r.l. non risponde in ogni caso dei danni derivanti dall'uso improprio e/o dalla messa in opera di materiali difformi o viziati.

### 6. Assistenza Tecnica

Qualsiasi altra informazione di carattere tecnico-commerciale potrà essere ottenuta rivolgendosi direttamente ai nostri uffici oppure al personale di vendita.

### 7. Resi

Termolan S.r.l. non accetta resi se non precedentemente concordati per iscritto. Il materiale reso dovrà in ogni caso essere fornito del proprio originale ed integro imballo.

### 8. Foro competente

Per qualsiasi controversia fra le parti, nessuna esclusa, sarà competente esclusivamente il foro di Firenze (FI)