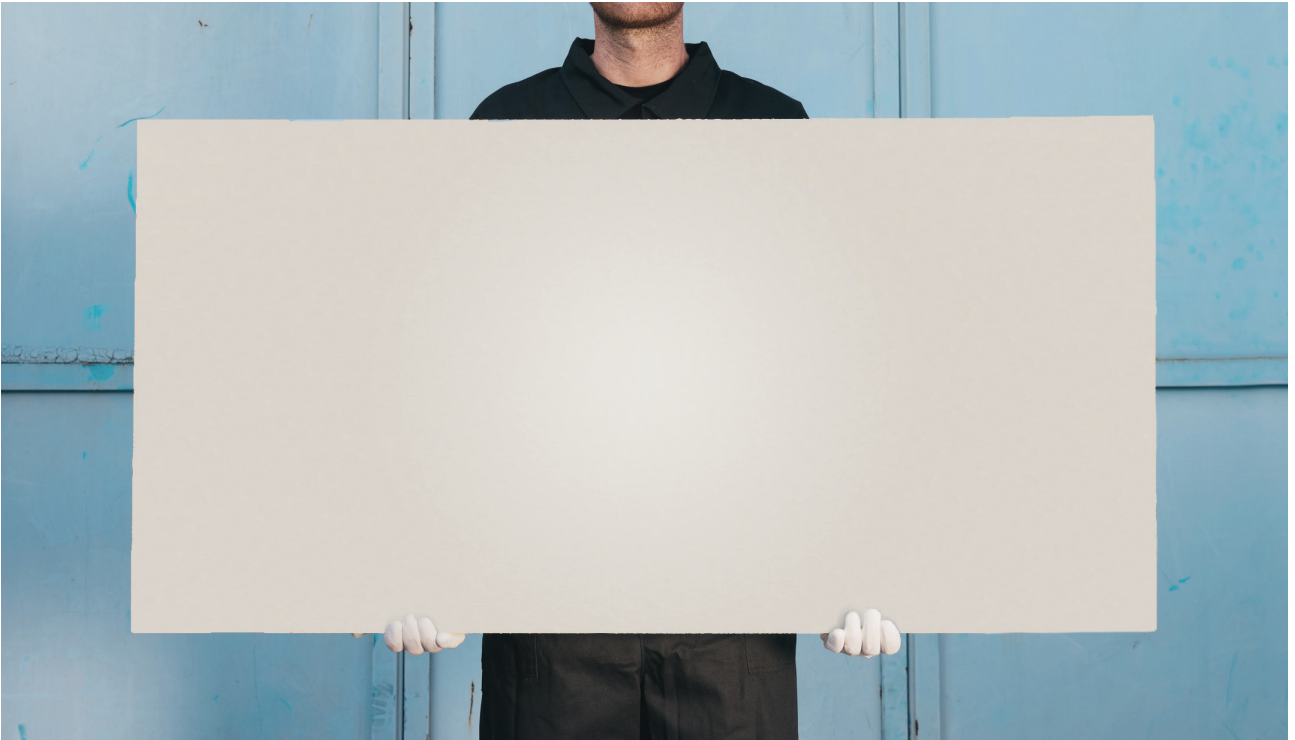


**Puro**™



## **LISTINO PREZZI**

Maggio 2026 - Rev. 01

Prezzi validi da 04 Maggio 2026

# indice

Rappresentazione geografica dei listini per zona	03
Franco partenza	04
Zona 1	08
Zona 2	12
Condizioni generali di vendita	16

## Rappresentazione geografica dei listini per zona

---

**Zona 1** Tutta Italia

**Zona 2** Valle d'Aosta  
Piemonte - Val di Susa  
Lombardia - LC, SO  
Toscana - Isola d'Elba  
Puglia - TA, BR, LE  
Calabria

**Zona 3** Sardegna

**Zona 4** Sicilia



# Prezzi Franco Partenza

## Legenda disponibilità

- ▲ Articolo generalmente a stock, tempi di consegna comunicati alla data di conferma ordine
- △ Articolo disponibile a richiesta secondo quantitativi minimi indicati; contattare ufficio vendita

## Puro Bit

È un pannello per l'isolamento termico costituito da una schiuma polyiso (poliuretano espanso) rigida a celle chiuse, di colore giallo, espansa fra due supporti:

- quello della faccia superiore in velo di vetro bitumato
- quello della faccia inferiore in velo di vetro saturato



Resistenza a compressione:  $\geq 150$  kPa

Lambda: da 0.025 a 0.028 W/(mK)

Resistenza termica dichiarata: da 1.07 a 6.40 (m<sup>2</sup> K)/W

Disp.	Spessore (mm)	Dimensioni utili (mm)	Prezzo/MQ	Pacco		Pallet				
				Pezzi	MQ per pacco	Pacchi	MQ per pallet	Dimensioni (mm)	Carico completo	MQ Carico completo
△	30	1200 x 600	€ 21,16	28	20,16 mq	6	120,96 mq	1200x1200x2500	22	2.661,12 mq
△	40	1200 x 600	€ 25,00	22	15,84 mq	6	95,04 mq	1200x1200x2500	22	2.090,88 mq
△	50	1200 x 600	€ 28,97	16	11,52 mq	6	69,12 mq	1200x1200x2500	22	1.520,64 mq
△	60	1200 x 600	€ 32,88	14	10,08 mq	6	60,48 mq	1200x1200x2500	22	1.330,56 mq
△	80	1200 x 600	€ 40,59	10	7,20 mq	6	43,20 mq	1200x1200x2500	22	950,40 mq
△	100	1200 x 600	€ 48,56	8	5,76 mq	6	34,56 mq	1200x1200x2500	22	760,32 mq
△	120	1200 x 600	€ 55,99	8	5,76 mq	5	28,80 mq	1200x1200x2500	22	633,60 mq
△	140	1200 x 600	€ 63,54	6	4,32 mq	6	25,92 mq	1200x1200x2500	22	570,24 mq
△	160	1200 x 600	€ 71,64	4	2,88 mq	8	23,04 mq	1200x1200x2500	22	506,88 mq

## Puro Maxi

Pannelli in schiuma Polyiso, espansa senza l'impiego di CFC o HCFC, per l'isolamento termico rivestiti su entrambe le facce con due supporti di carta metallizzata multistrato.

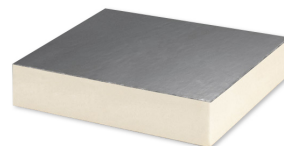


**Resistenza a compressione:**  $\geq 150$  kPa  
**Lambda:** 0.022 W/(mK)  
**Resistenza termica dichiarata:** da 0.91 a 6.36 (m<sup>2</sup> K)/W

Disp.	Spessore (mm)	Dimensioni utili (mm)	Prezzo/MQ	Pacco		Pallet				
				Pezzi	MQ per pacco	Pacchi	MQ per pallet	Dimensioni (mm)	Carico completo	MQ Carico completo
△	20	1200 x 600	€ 13,16	42	30,24 mq	6	181,44 mq	1200x1200x2500	22	3.991,68 mq
△	30	1200 x 600	€ 16,93	28	20,16 mq	6	120,96 mq	1200x1200x2500	22	2.661,12 mq
△	40	1200 x 600	€ 20,90	22	15,84 mq	6	95,04 mq	1200x1200x2500	22	2.090,88 mq
△	50	1200 x 600	€ 24,71	16	11,52 mq	6	69,12 mq	1200x1200x2500	22	1.520,64 mq
△	60	1200 x 600	€ 28,91	14	10,08 mq	6	60,48 mq	1200x1200x2500	22	1.330,56 mq
△	80	1200 x 600	€ 35,60	10	7,20 mq	6	43,20 mq	1200x1200x2500	22	950,40 mq
△	100	1200 x 600	€ 44,37	8	5,76 mq	6	34,56 mq	1200x1200x2500	22	760,32 mq
△	120	1200 x 600	€ 52,21	8	5,76 mq	5	28,80 mq	1200x1200x2500	22	633,60 mq
△	140	1200 x 600	€ 60,12	6	4,32 mq	6	25,92 mq	1200x1200x2500	22	570,24 mq

### Puro Alu

È un pannello per l'isolamento termico costituito da una schiuma polyiso (poliuretano espanso) rigida a celle chiuse, di colore giallo, espansa fra due supporti di alluminio multistrato.



**Resistenza a compressione:**  $\geq 150$  kPa  
**Lambda:** 0.022 W/(mK)  
**Resistenza termica dichiarata:** da 0.91 a 7.27 (m<sup>2</sup> K)/W

Disp.	Spessore (mm)	Dimensioni utili (mm)	Prezzo/MQ	Pacco		Pallet				
				Pezzi	MQ per pacco	Pacchi	MQ per pallet	Dimensioni (mm)	Carico completo	MQ Carico completo
△	20	1200 x 600	€ 15,17	42	30,24 mq	6	181,44 mq	1200x1200x2500	22	3.991,68 mq
△	30	1200 x 600	€ 18,85	28	20,16 mq	6	120,96 mq	1200x1200x2500	22	2.661,12 mq
△	40	1200 x 600	€ 22,63	22	15,84 mq	6	95,04 mq	1200x1200x2500	22	2.090,88 mq
△	50	1200 x 600	€ 26,54	16	11,52 mq	6	69,12 mq	1200x1200x2500	22	1.520,64 mq
△	60	1200 x 600	€ 30,41	14	10,08 mq	6	60,48 mq	1200x1200x2500	22	1.330,56 mq
△	80	1200 x 600	€ 37,58	10	7,20 mq	6	43,20 mq	1200x1200x2500	22	950,40 mq
△	100	1200 x 600	€ 45,49	8	5,76 mq	6	34,56 mq	1200x1200x2400	22	760,32 mq

### Puro Velo

È un pannello per l'isolamento termico costituito da una schiuma polyiso (poliuretano espanso) rigida a celle chiuse, di colore giallo, espansa fra due supporti di velovetro saturato.

I pannelli sono idonei all'applicazione sottoguaina bituminosa, resistendo a temperature massime di esercizio fino a 110 °C.



**Resistenza a compressione:**  $\geq 150$  kPa  
**Lambda:** da 0.025 a 0.027 W/(mK)  
**Resistenza termica dichiarata:** da 0.74 a 5.60 (m<sup>2</sup> K)/W

Disp.	Spessore (mm)	Dimensioni utili (mm)	Prezzo/MQ	Pacco		Pallet				
				Pezzi	MQ per pacco	Pacchi	MQ per pallet	Dimensioni (mm)	Carico completo	MQ Carico completo
△	20	1200 x 600	€ 14,21	42	30,24 mq	6	181,44 mq	1200x1200x2500	22	3.991,68 mq
△	30	1200 x 600	€ 17,96	28	20,16 mq	6	120,96 mq	1200x1200x2500	22	2.661,12 mq
△	40	1200 x 600	€ 21,93	22	15,84 mq	6	95,04 mq	1200x1200x2500	22	2.090,88 mq
△	50	1200 x 600	€ 25,61	16	11,52 mq	6	69,12 mq	1200x1200x2500	22	1.520,64 mq
△	60	1200 x 600	€ 29,58	14	10,08 mq	6	60,48 mq	1200x1200x2500	22	1.330,56 mq
△	80	1200 x 600	€ 37,10	10	7,20 mq	6	43,20 mq	1200x1200x2500	22	950,40 mq
△	100	1200 x 600	€ 45,68	8	5,76 mq	6	34,56 mq	1200x1200x2500	22	760,32 mq
	120	1200 x 600	€ 53,04	8	5,76 mq	5	28,80 mq	1200x1200x2500	22	633,60 mq
△	140	1200 x 600	€ 60,60	6	4,32 mq	6	25,92 mq	1200x1200x2500	22	570,24 mq

### Puro Vivo

È un pannello per l'isolamento termico costituito da una schiuma polyiso (poliuretano espanso) rigida a celle chiuse, di colore giallo, espansa fra due supporti di velovetro saturato mineralizzato



Resistenza a compressione:  $\geq 150$  kPa

Lambda: da 0.025 a 0.028 W/(mK)

Resistenza termica dichiarata: da 0.71 a 8.00 (m<sup>2</sup> K)/W

Disp.	Spessore (mm)	Dimensioni utili (mm)	Prezzo	Pacco		Pallet				
				Pezzi	MQ per pacco	Pacchi	MQ per pallet	Dimensioni (mm)	Carico completo	MQ Carico completo
△	30	1200 x 600	€ 20,30	28	20,16 mq	6	120,96 mq	1200x1200x2500	22	2.661,12 mq
△	40	1200 x 600	€ 24,10	22	15,84 mq	6	95,04 mq	1200x1200x2500	22	2.090,88 mq
△	50	1200 x 600	€ 27,88	16	11,52 mq	6	69,12 mq	1200x1200x2500	22	1.520,64 mq
△	60	1200 x 600	€ 31,82	14	10,08 mq	6	60,48 mq	1200x1200x2500	22	1.330,56 mq
△	80	1200 x 600	€ 39,82	10	7,20 mq	6	43,20 mq	1200x1200x2500	22	950,40 mq
△	100	1200 x 600	€ 48,98	8	5,76 mq	6	34,56 mq	1200x1200x2500	22	760,32 mq
△	120	1200 x 600	€ 56,82	8	5,76 mq	5	28,80 mq	1200x1200x2500	22	633,60 mq
△	140	1200 x 600	€ 64,82	6	4,32 mq	6	25,92 mq	1200x1200x2500	22	570,24 mq
△	160	1200 x 600	€ 73,27	4	2,88 mq	8	23,04 mq	1200x1200x2500	22	506,88 mq

### Puro Fire

Pannello per l'isolamento termico costituito da una schiuma polyiso rigida a celle chiuse, espansa senza l'impiego di CFC o HCFC fra due supporti: quello della faccia superiore in velovetro addizionato con fibre minerali (da posizionare sul lato maggiormente esposto al rischio incendi) e quello della faccia inferiore in velovetro saturato.



Resistenza a compressione:  $\geq 150$  kPa

Lambda: da 0.025 a 0.027 W/(mK)

Resistenza termica dichiarata: da 1,11 a 6,40 (m<sup>2</sup> K)/W

Disp.	Spessore (mm)	Dimensioni utili (mm)	Prezzo/MQ	Pacco		Pallet				
				Pezzi	MQ per pacco	Pacchi	MQ per pallet	Dimensioni (mm)	Carico completo	MQ Carico completo
	30	1200 x 600	€ 34,60	28	20,16 mq	6	120,96 mq	1200x1200x2500	22	2.661,12 mq
	40	1200 x 600	€ 38,61	22	15,84 mq	6	95,04 mq	1200x1200x2500	22	2.090,88 mq
	50	1200 x 600	€ 42,67	16	11,52 mq	6	69,12 mq	1200x1200x2500	22	1.520,64 mq
	60	1200 x 600	€ 46,67	14	10,08 mq	6	60,48 mq	1200x1200x2500	22	1.330,56 mq
	80	1200 x 600	€ 54,90	10	7,20 mq	6	43,20 mq	1200x1200x2500	22	950,40 mq
	100	1200 x 600	€ 62,84	8	5,76 mq	6	34,56 mq	1200x1200x2500	22	760,32 mq
	120	1200 x 600	€ 70,97	8	5,76 mq	5	28,80 mq	1200x1200x2500	22	633,60 mq

# Zona 1

## Legenda disponibilità

- ▲ Articolo generalmente a stock, tempi di consegna comunicati alla data di conferma ordine
- △ Articolo disponibile a richiesta secondo quantitativi minimi indicati; contattare ufficio vendita

## Puro Bit

È un pannello per l'isolamento termico costituito da una schiuma polyiso (poliuretano espanso) rigida a celle chiuse, di colore giallo, espansa fra due supporti:

- quello della faccia superiore in velo di vetro bitumato
- quello della faccia inferiore in velo di vetro saturato



Resistenza a compressione:  $\geq 150$  kPa

Lambda: da 0.025 a 0.028 W/(mK)

Resistenza termica dichiarata: da 1.07 a 6.40 (m<sup>2</sup> K)/W

Disp.	Spessore (mm)	Dimensioni utili (mm)	Prezzo/MQ	Pacco		Pallet				
				Pezzi	MQ per pacco	Pacchi	MQ per pallet	Dimensioni (mm)	Carico completo	MQ Carico completo
△	30	1200 x 600	€ 21,16	28	20,16 mq	6	120,96 mq	1200x1200x2500	22	2.661,12 mq
△	40	1200 x 600	€ 25,00	22	15,84 mq	6	95,04 mq	1200x1200x2500	22	2.090,88 mq
△	50	1200 x 600	€ 28,97	16	11,52 mq	6	69,12 mq	1200x1200x2500	22	1.520,64 mq
△	60	1200 x 600	€ 32,88	14	10,08 mq	6	60,48 mq	1200x1200x2500	22	1.330,56 mq
△	80	1200 x 600	€ 40,59	10	7,20 mq	6	43,20 mq	1200x1200x2500	22	950,40 mq
△	100	1200 x 600	€ 48,56	8	5,76 mq	6	34,56 mq	1200x1200x2500	22	760,32 mq
△	120	1200 x 600	€ 55,99	8	5,76 mq	5	28,80 mq	1200x1200x2500	22	633,60 mq
△	140	1200 x 600	€ 63,54	6	4,32 mq	6	25,92 mq	1200x1200x2500	22	570,24 mq
△	160	1200 x 600	€ 71,64	4	2,88 mq	8	23,04 mq	1200x1200x2500	22	506,88 mq

## Puro Maxi

Pannelli in schiuma Polyiso, espansa senza l'impiego di CFC o HCFC, per l'isolamento termico rivestiti su entrambe le facce con due supporti di carta metallizzata multistrato.



Resistenza a compressione:  $\geq 150$  kPa

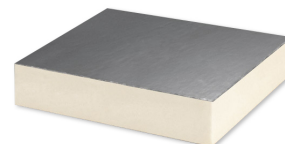
Lambda: 0.022 W/(mK)

Resistenza termica dichiarata: da 0.91 a 6.36 (m<sup>2</sup> K)/W

Disp.	Spessore (mm)	Dimensioni utili (mm)	Prezzo/MQ	Pacco		Pallet				
				Pezzi	MQ per pacco	Pacchi	MQ per pallet	Dimensioni (mm)	Carico completo	MQ Carico completo
△	20	1200 x 600	€ 13,16	42	30,24 mq	6	181,44 mq	1200x1200x2500	22	3.991,68 mq
△	30	1200 x 600	€ 16,93	28	20,16 mq	6	120,96 mq	1200x1200x2500	22	2.661,12 mq
△	40	1200 x 600	€ 20,90	22	15,84 mq	6	95,04 mq	1200x1200x2500	22	2.090,88 mq
△	50	1200 x 600	€ 24,71	16	11,52 mq	6	69,12 mq	1200x1200x2500	22	1.520,64 mq
△	60	1200 x 600	€ 28,91	14	10,08 mq	6	60,48 mq	1200x1200x2500	22	1.330,56 mq
△	80	1200 x 600	€ 35,60	10	7,20 mq	6	43,20 mq	1200x1200x2500	22	950,40 mq
△	100	1200 x 600	€ 44,37	8	5,76 mq	6	34,56 mq	1200x1200x2500	22	760,32 mq
△	120	1200 x 600	€ 52,21	8	5,76 mq	5	28,80 mq	1200x1200x2500	22	633,60 mq
△	140	1200 x 600	€ 60,12	6	4,32 mq	6	25,92 mq	1200x1200x2500	22	570,24 mq

### Puro Alu

È un pannello per l'isolamento termico costituito da una schiuma polyiso (poliuretano espanso) rigida a celle chiuse, di colore giallo, espansa fra due supporti di alluminio multistrato.



Resistenza a compressione:  $\geq 150$  kPa

Lambda: 0.022 W/(mK)

Resistenza termica dichiarata: da 0.91 a 7.27 (m<sup>2</sup> K)/W

Disp.	Spessore (mm)	Dimensioni utili (mm)	Prezzo/MQ	Pacco		Pallet				
				Pezzi	MQ per pacco	Pacchi	MQ per pallet	Dimensioni (mm)	Carico completo	MQ Carico completo
△	20	1200 x 600	€ 15,17	42	30,24 mq	6	181,44 mq	1200x1200x2500	22	3.991,68 mq
△	30	1200 x 600	€ 18,85	28	20,16 mq	6	120,96 mq	1200x1200x2500	22	2.661,12 mq
△	40	1200 x 600	€ 22,63	22	15,84 mq	6	95,04 mq	1200x1200x2500	22	2.090,88 mq
△	50	1200 x 600	€ 26,54	16	11,52 mq	6	69,12 mq	1200x1200x2500	22	1.520,64 mq
△	60	1200 x 600	€ 30,41	14	10,08 mq	6	60,48 mq	1200x1200x2500	22	1.330,56 mq
△	80	1200 x 600	€ 37,58	10	7,20 mq	6	43,20 mq	1200x1200x2500	22	950,40 mq
△	100	1200 x 600	€ 45,49	8	5,76 mq	6	34,56 mq	1200x1200x2400	22	760,32 mq

### Puro Velo

È un pannello per l'isolamento termico costituito da una schiuma polyiso (poliuretano espanso) rigida a celle chiuse, di colore giallo, espansa fra due supporti di velovetro saturato.

I pannelli sono idonei all'applicazione sottoguaina bituminosa, resistendo a temperature massime di esercizio fino a 110 °C.



Resistenza a compressione:  $\geq 150$  kPa

Lambda: da 0.025 a 0.027 W/(mK)

Resistenza termica dichiarata: da 0.74 a 5.60 (m<sup>2</sup> K)/W

Disp.	Spessore (mm)	Dimensioni utili (mm)	Prezzo/MQ	Pacco		Pallet				
				Pezzi	MQ per pacco	Pacchi	MQ per pallet	Dimensioni (mm)	Carico completo	MQ Carico completo
△	20	1200 x 600	€ 14,21	42	30,24 mq	6	181,44 mq	1200x1200x2500	22	3.991,68 mq
△	30	1200 x 600	€ 17,96	28	20,16 mq	6	120,96 mq	1200x1200x2500	22	2.661,12 mq
△	40	1200 x 600	€ 21,93	22	15,84 mq	6	95,04 mq	1200x1200x2500	22	2.090,88 mq
△	50	1200 x 600	€ 25,61	16	11,52 mq	6	69,12 mq	1200x1200x2500	22	1.520,64 mq
△	60	1200 x 600	€ 29,58	14	10,08 mq	6	60,48 mq	1200x1200x2500	22	1.330,56 mq
△	80	1200 x 600	€ 37,10	10	7,20 mq	6	43,20 mq	1200x1200x2500	22	950,40 mq
△	100	1200 x 600	€ 45,68	8	5,76 mq	6	34,56 mq	1200x1200x2500	22	760,32 mq
	120	1200 x 600	€ 53,04	8	5,76 mq	5	28,80 mq	1200x1200x2500	22	633,60 mq
△	140	1200 x 600	€ 60,60	6	4,32 mq	6	25,92 mq	1200x1200x2500	22	570,24 mq

### Puro Vivo

È un pannello per l'isolamento termico costituito da una schiuma polyiso (poliuretano espanso) rigida a celle chiuse, di colore giallo, espansa fra due supporti di velovetro saturato mineralizzato



Resistenza a compressione:  $\geq 150$  kPa

Lambda: da 0.025 a 0.028 W/(mK)

Resistenza termica dichiarata: da 0.71 a 8.00 (m<sup>2</sup> K)/W

Disp.	Spessore (mm)	Dimensioni utili (mm)	Prezzo	Pacco		Pallet				
				Pezzi	MQ per pacco	Pacchi	MQ per pallet	Dimensioni (mm)	Carico completo	MQ Carico completo
△	30	1200 x 600	€ 20,30	28	20,16 mq	6	120,96 mq	1200x1200x2500	22	2.661,12 mq
△	40	1200 x 600	€ 24,10	22	15,84 mq	6	95,04 mq	1200x1200x2500	22	2.090,88 mq
△	50	1200 x 600	€ 27,88	16	11,52 mq	6	69,12 mq	1200x1200x2500	22	1.520,64 mq
△	60	1200 x 600	€ 31,82	14	10,08 mq	6	60,48 mq	1200x1200x2500	22	1.330,56 mq
△	80	1200 x 600	€ 39,82	10	7,20 mq	6	43,20 mq	1200x1200x2500	22	950,40 mq
△	100	1200 x 600	€ 48,98	8	5,76 mq	6	34,56 mq	1200x1200x2500	22	760,32 mq
△	120	1200 x 600	€ 56,82	8	5,76 mq	5	28,80 mq	1200x1200x2500	22	633,60 mq
△	140	1200 x 600	€ 64,82	6	4,32 mq	6	25,92 mq	1200x1200x2500	22	570,24 mq
△	160	1200 x 600	€ 73,27	4	2,88 mq	8	23,04 mq	1200x1200x2500	22	506,88 mq

### Puro Fire

Pannello per l'isolamento termico costituito da una schiuma polyiso rigida a celle chiuse, espansa senza l'impiego di CFC o HCFC fra due supporti: quello della faccia superiore in velovetro addizionato con fibre minerali (da posizionare sul lato maggiormente esposto al rischio incendi) e quello della faccia inferiore in velovetro saturato.



Resistenza a compressione:  $\geq 150$  kPa

Lambda: da 0.025 a 0.027 W/(mK)

Resistenza termica dichiarata: da 1,11 a 6,40 (m<sup>2</sup> K)/W

Disp.	Spessore (mm)	Dimensioni utili (mm)	Prezzo/MQ	Pacco		Pallet				
				Pezzi	MQ per pacco	Pacchi	MQ per pallet	Dimensioni (mm)	Carico completo	MQ Carico completo
	30	1200 x 600	€ 34,60	28	20,16 mq	6	120,96 mq	1200x1200x2500	22	2.661,12 mq
	40	1200 x 600	€ 38,61	22	15,84 mq	6	95,04 mq	1200x1200x2500	22	2.090,88 mq
	50	1200 x 600	€ 42,67	16	11,52 mq	6	69,12 mq	1200x1200x2500	22	1.520,64 mq
	60	1200 x 600	€ 46,67	14	10,08 mq	6	60,48 mq	1200x1200x2500	22	1.330,56 mq
	80	1200 x 600	€ 54,90	10	7,20 mq	6	43,20 mq	1200x1200x2500	22	950,40 mq
	100	1200 x 600	€ 62,84	8	5,76 mq	6	34,56 mq	1200x1200x2500	22	760,32 mq
	120	1200 x 600	€ 70,97	8	5,76 mq	5	28,80 mq	1200x1200x2500	22	633,60 mq

# Zona 2

## Legenda disponibilità

- ▲ Articolo generalmente a stock, tempi di consegna comunicati alla data di conferma ordine
- △ Articolo disponibile a richiesta secondo quantitativi minimi indicati; contattare ufficio vendita

## Puro Bit

È un pannello per l'isolamento termico costituito da una schiuma polyiso (poliuretano espanso) rigida a celle chiuse, di colore giallo, espansa fra due supporti:

- quello della faccia superiore in velo di vetro bitumato
- quello della faccia inferiore in velo di vetro saturato



Resistenza a compressione:  $\geq 150$  kPa  
 Lambda: da 0.025 a 0.028 W/(mK)  
 Resistenza termica dichiarata: da 1.07 a 6.40 (m<sup>2</sup> K)/W

Disp.	Spessore (mm)	Dimensioni utili (mm)	Prezzo/MQ	Pacco		Pallet				
				Pezzi	MQ per pacco	Pacchi	MQ per pallet	Dimensioni (mm)	Carico completo	MQ Carico completo
△	30	1200 x 600	€ 30,89	28	20,16 mq	6	120,96 mq	1200x1200x2500	22	2.661,12 mq
△	40	1200 x 600	€ 36,49	22	15,84 mq	6	95,04 mq	1200x1200x2500	22	2.090,88 mq
△	50	1200 x 600	€ 42,32	16	11,52 mq	6	69,12 mq	1200x1200x2500	22	1.520,64 mq
△	60	1200 x 600	€ 47,95	14	10,08 mq	6	60,48 mq	1200x1200x2500	22	1.330,56 mq
△	80	1200 x 600	€ 59,89	10	7,20 mq	6	43,20 mq	1200x1200x2500	22	950,40 mq
△	100	1200 x 600	€ 71,67	8	5,76 mq	6	34,56 mq	1200x1200x2500	22	760,32 mq
△	120	1200 x 600	€ 82,62	8	5,76 mq	5	28,80 mq	1200x1200x2500	22	633,60 mq
△	140	1200 x 600	€ 93,79	6	4,32 mq	6	25,92 mq	1200x1200x2500	22	570,24 mq
△	160	1200 x 600	€ 105,70	4	2,88 mq	8	23,04 mq	1200x1200x2500	22	506,88 mq

## Puro Maxi

Pannelli in schiuma Polyiso, espansa senza l'impiego di CFC o HCFC, per l'isolamento termico rivestiti su entrambe le facce con due supporti di carta metallizzata multistrato.

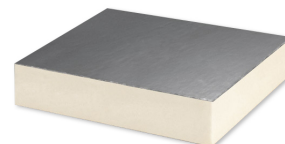


Resistenza a compressione:  $\geq 150$  kPa  
 Lambda: 0.022 W/(mK)  
 Resistenza termica dichiarata: da 0.91 a 6.36 (m<sup>2</sup> K)/W

Disp.	Spessore (mm)	Dimensioni utili (mm)	Prezzo/MQ	Pacco		Pallet				
				Pezzi	MQ per pacco	Pacchi	MQ per pallet	Dimensioni (mm)	Carico completo	MQ Carico completo
△	20	1200 x 600	€ 19,24	42	30,24 mq	6	181,44 mq	1200x1200x2500	22	3.991,68 mq
△	30	1200 x 600	€ 24,71	28	20,16 mq	6	120,96 mq	1200x1200x2500	22	2.661,12 mq
△	40	1200 x 600	€ 30,51	22	15,84 mq	6	95,04 mq	1200x1200x2500	22	2.090,88 mq
△	50	1200 x 600	€ 36,08	16	11,52 mq	6	69,12 mq	1200x1200x2500	22	1.520,64 mq
△	60	1200 x 600	€ 42,19	14	10,08 mq	6	60,48 mq	1200x1200x2500	22	1.330,56 mq
△	80	1200 x 600	€ 52,53	10	7,20 mq	6	43,20 mq	1200x1200x2500	22	950,40 mq
△	100	1200 x 600	€ 65,50	8	5,76 mq	6	34,56 mq	1200x1200x2500	22	760,32 mq
△	120	1200 x 600	€ 77,02	8	5,76 mq	5	28,80 mq	1200x1200x2500	22	633,60 mq
△	140	1200 x 600	€ 88,70	6	4,32 mq	6	25,92 mq	1200x1200x2500	22	570,24 mq

### Puro Alu

È un pannello per l'isolamento termico costituito da una schiuma polyiso (poliuretano espanso) rigida a celle chiuse, di colore giallo, espansa fra due supporti di alluminio multistrato.



Resistenza a compressione:  $\geq 150$  kPa

Lambda: 0.022 W/(mK)

Resistenza termica dichiarata: da 0.91 a 7.27 (m<sup>2</sup> K)/W

Disp.	Spessore (mm)	Dimensioni utili (mm)	Prezzo/MQ	Pacco		Pallet				
				Pezzi	MQ per pacco	Pacchi	MQ per pallet	Dimensioni (mm)	Carico completo	MQ Carico completo
△	20	1200 x 600	€ 22,18	42	30,24 mq	6	181,44 mq	1200x1200x2500	22	3.991,68 mq
△	30	1200 x 600	€ 27,56	28	20,16 mq	6	120,96 mq	1200x1200x2500	22	2.661,12 mq
△	40	1200 x 600	€ 33,07	22	15,84 mq	6	95,04 mq	1200x1200x2500	22	2.090,88 mq
△	50	1200 x 600	€ 38,73	16	11,52 mq	6	69,12 mq	1200x1200x2500	22	1.520,64 mq
△	60	1200 x 600	€ 44,43	14	10,08 mq	6	60,48 mq	1200x1200x2500	22	1.330,56 mq
△	80	1200 x 600	€ 55,44	10	7,20 mq	6	43,20 mq	1200x1200x2500	22	950,40 mq
△	100	1200 x 600	€ 67,10	8	5,76 mq	6	34,56 mq	1200x1200x2400	22	760,32 mq

### Puro Velo

È un pannello per l'isolamento termico costituito da una schiuma polyiso (poliuretano espanso) rigida a celle chiuse, di colore giallo, espansa fra due supporti di velovetro saturato.

I pannelli sono idonei all'applicazione sottoguaina bituminosa, resistendo a temperature massime di esercizio fino a 110 °C.



Resistenza a compressione:  $\geq 150$  kPa

Lambda: da 0.025 a 0.027 W/(mK)

Resistenza termica dichiarata: da 0.74 a 5.60 (m<sup>2</sup> K)/W

Disp.	Spessore (mm)	Dimensioni utili (mm)	Prezzo/MQ	Pacco		Pallet				
				Pezzi	MQ per pacco	Pacchi	MQ per pallet	Dimensioni (mm)	Carico completo	MQ Carico completo
△	20	1200 x 600	€ 20,71	42	30,24 mq	6	181,44 mq	1200x1200x2500	22	3.991,68 mq
△	30	1200 x 600	€ 26,22	28	20,16 mq	6	120,96 mq	1200x1200x2500	22	2.661,12 mq
△	40	1200 x 600	€ 32,04	22	15,84 mq	6	95,04 mq	1200x1200x2500	22	2.090,88 mq
△	50	1200 x 600	€ 37,36	16	11,52 mq	6	69,12 mq	1200x1200x2500	22	1.520,64 mq
△	60	1200 x 600	€ 43,22	14	10,08 mq	6	60,48 mq	1200x1200x2500	22	1.330,56 mq
△	80	1200 x 600	€ 54,71	10	7,20 mq	6	43,20 mq	1200x1200x2500	22	950,40 mq
△	100	1200 x 600	€ 67,42	8	5,76 mq	6	34,56 mq	1200x1200x2500	22	760,32 mq
	120	1200 x 600	€ 78,27	8	5,76 mq	5	28,80 mq	1200x1200x2500	22	633,60 mq
△	140	1200 x 600	€ 89,41	6	4,32 mq	6	25,92 mq	1200x1200x2500	22	570,24 mq

### Puro Vivo

È un pannello per l'isolamento termico costituito da una schiuma polyiso (poliuretano espanso) rigida a celle chiuse, di colore giallo, espansa fra due supporti di velovetro saturato mineralizzato



Resistenza a compressione:  $\geq 150$  kPa

Lambda: da 0.025 a 0.028 W/(mK)

Resistenza termica dichiarata: da 0.71 a 8.00 (m<sup>2</sup> K)/W

Disp.	Spessore (mm)	Dimensioni utili (mm)	Prezzo	Pacco		Pallet				
				Pezzi	MQ per pacco	Pacchi	MQ per pallet	Dimensioni (mm)	Carico completo	MQ Carico completo
△	30	1200 x 600	€ 29,64	28	20,16 mq	6	120,96 mq	1200x1200x2500	22	2.661,12 mq
△	40	1200 x 600	€ 35,15	22	15,84 mq	6	95,04 mq	1200x1200x2500	22	2.090,88 mq
△	50	1200 x 600	€ 40,72	16	11,52 mq	6	69,12 mq	1200x1200x2500	22	1.520,64 mq
△	60	1200 x 600	€ 46,42	14	10,08 mq	6	60,48 mq	1200x1200x2500	22	1.330,56 mq
△	80	1200 x 600	€ 58,77	10	7,20 mq	6	43,20 mq	1200x1200x2500	22	950,40 mq
△	100	1200 x 600	€ 72,25	8	5,76 mq	6	34,56 mq	1200x1200x2500	22	760,32 mq
△	120	1200 x 600	€ 83,87	8	5,76 mq	5	28,80 mq	1200x1200x2500	22	633,60 mq
△	140	1200 x 600	€ 95,68	6	4,32 mq	6	25,92 mq	1200x1200x2500	22	570,24 mq
△	160	1200 x 600	€ 108,17	4	2,88 mq	8	23,04 mq	1200x1200x2500	22	506,88 mq

### Puro Fire

Pannello per l'isolamento termico costituito da una schiuma polyiso rigida a celle chiuse, espansa senza l'impiego di CFC o HCFC fra due supporti: quello della faccia superiore in velovetro addizionato con fibre minerali (da posizionare sul lato maggiormente esposto al rischio incendi) e quello della faccia inferiore in velovetro saturato.



Resistenza a compressione:  $\geq 150$  kPa

Lambda: da 0.025 a 0.027 W/(mK)

Resistenza termica dichiarata: da 1,11 a 6,40 (m<sup>2</sup> K)/W

Disp.	Spessore (mm)	Dimensioni utili (mm)	Prezzo/MQ	Pacco		Pallet				
				Pezzi	MQ per pacco	Pacchi	MQ per pallet	Dimensioni (mm)	Carico completo	MQ Carico completo
	30	1200 x 600	€ 47,25	28	20,16 mq	6	120,96 mq	1200x1200x2500	22	2.661,12 mq
	40	1200 x 600	€ 52,72	22	15,84 mq	6	95,04 mq	1200x1200x2500	22	2.090,88 mq
	50	1200 x 600	€ 58,26	16	11,52 mq	6	69,12 mq	1200x1200x2500	22	1.520,64 mq
	60	1200 x 600	€ 63,70	14	10,08 mq	6	60,48 mq	1200x1200x2500	22	1.330,56 mq
	80	1200 x 600	€ 74,94	10	7,20 mq	6	43,20 mq	1200x1200x2500	22	950,40 mq
	100	1200 x 600	€ 85,76	8	5,76 mq	6	34,56 mq	1200x1200x2500	22	760,32 mq
	120	1200 x 600	€ 96,90	8	5,76 mq	5	28,80 mq	1200x1200x2500	22	633,60 mq

## Condizioni generali di vendita

### 1. Prezzi

I prezzi e le condizioni di fornitura riportate nei listini prezzi disponibili sul sito [termolan.lape.it](http://termolan.lape.it) sono valide per i materiali forniti e fatturati dalla Termolan S.r.l. Tali prezzi si intendono per merce resa franco partenza, I.V.A. esclusa.

Gli imballi standard indicati nei listini sono compresi nei prezzi.

Termolan S.r.l. si riserva la facoltà di modificare in qualsiasi momento e senza preavviso i prezzi e le altre condizioni di fornitura indicate (gamma prodotti, dimensioni, imballi, unità minime di ordine, logistica, etc.).

### 2. Ordini

Gli ordini debbono essere trasmessi per iscritto con tutte le indicazioni necessarie per l'espletamento della fornitura che è, in ogni caso, subordinata alla conferma dell'ordine da parte di Termolan S.r.l. La trasmissione dell'ordine comporta, automaticamente da parte dell'Acquirente, l'accettazione integrale delle condizioni generali di vendita di Termolan S.r.l.

### 3. Consegne

I termini di consegna proposti debbono considerarsi indicativi anche se Termolan S.r.l. si impegna ad effettuare le consegne nei tempi richiesti, comunque in funzione delle possibilità di produzione e disponibilità di magazzino, e salvo forza maggiore.

È obbligo del cliente informare Termolan S.r.l. di eventuali limiti alla circolazione e all'accesso stradale nelle zone interessate allo scarico, e di adoperarsi per ottenere i relativi permessi di transito dalle autorità competenti.

Termolan S.r.l. non si assume in ogni caso alcuna responsabilità per eventuali danni derivanti da ritardate consegne.

### 4. Condizioni di pagamento

Il pagamento delle forniture deve essere fatto direttamente a Termolan S.r.l. Via G. Di Vittorio 2/4 conformemente alle condizioni pattuite, cioè quelle riportate nella conferma d'ordine ed in fattura.

Il ritardo nel pagamento delle fatture autorizza Termolan S.r.l. ad addebitare all'Acquirente (senza pregiudizio di altre azioni), a partire dal giorno della loro scadenza, gli interessi di mora corrispondenti al tasso determinato in misura pari al saggio di interesse del principale strumento di rifinanziamento della Banca Centrale Europea, maggiorato di sette punti percentuali, così come precisato all'art. 5 del D.L. 231 del 9/10/2002.

Il mancato pagamento da parte del cliente di una scadenza comporta inoltre la facoltà di Termolan S.r.l. di sospendere eventuali future consegne, anche se già programmate.

Nel caso in cui emergano informazioni negative sull'Acquirente (protesti, atti esecutivi, variazioni dello stato patrimoniale, etc.), Termolan S.r.l. è autorizzata variare la condizione di pagamento pattuita, oppure a richiedere ulteriori garanzie sui pagamenti a venire.

### 5. Vizi e difformità

Con la trasmissione dell'ordine, l'Acquirente dichiara tacitamente di conoscere le caratteristiche dei prodotti acquistati e le modalità per l'ideale immagazzinamento ed impiego e solleva pertanto Termolan S.r.l. da qualsiasi responsabilità derivante dalla inosservanza delle citate regole.

L'Acquirente ha l'obbligo di verificare la qualità del materiale al momento della consegna, indicando subito nella relativa bolla (che dovrà essere sottoscritta), eventuali vizi, difetti ed ammanchi riscontrati. Dovrà poi farne oggetto di una comunicazione scritta indirizzata a Termolan S.r.l. entro 8 giorni dalla data del ricevimento del materiale, oltre i quali il reclamo non potrà essere preso in considerazione.

Termolan S.r.l. non risponde in ogni caso dei danni derivanti dall'uso improprio e/o dalla messa in opera di materiali difformi o viziati.

### 6. Assistenza Tecnica

Qualsiasi altra informazione di carattere tecnico-commerciale potrà essere ottenuta rivolgendosi direttamente ai nostri uffici oppure al personale di vendita.

### 7. Resi

Termolan S.r.l. non accetta resi se non precedentemente concordati per iscritto. Il materiale reso dovrà in ogni caso essere fornito del proprio originale ed integro imballo.

### 8. Foro competente

Per qualsiasi controversia fra le parti, nessuna esclusa, sarà competente esclusivamente il foro di Firenze (FI)