

GUTEX Thermosafe[®]

SCHEDA TECNICA

Massa volumica (kg/m ³)	160
Diffusione del vapore (μ)	5
Calore specifico (J/kgK)	2100
Conducibilità termica dichiarata λ _p (W/mK)	0,038
Sollecitazione/resistenza alla compressione (kPa)	50
Resistenza al flusso d'aria (kPas/m ²)	100
Euroclasse di reazione al fuoco secondo la norma EN 13501-1	E
Denominazione	WF-EN13171-T4-CS(10/Y)50- MU5-AFr100

GUTEX Thermosafe è un pannello isolante multistrato a lamelle incollate con eccezionali proprietà di isolamento termico.



Composizione

- › Legno di abete bianco e rosso non trattato originario della Foresta Nera
- › Aggregati
 - › 4,0% colla bianca per incollare gli strati di lamelle



SCHEDA TECNICA

Realizzazione spigolo	Smussato				
Spessore (mm)	40	60	80	100	120
Lunghezza x larghezza (mm)	1200 x 625				
Superficie pannello (m ²)	0,75				
Peso del pannello (kg)	4,80	7,20	9,60	12,00	14,40
Peso per m ² (kg)	6,40	9,60	12,80	16,00	19,20
Pannelli per pallet	112	68	56	42	36
Superficie pallet (m ²)	84,00	51,00	42,00	31,50	27,00
Peso per pallet (kg)	570	520	570	520	540
Resistenza termica dichiarata R _D (m ² K/W)	1,05	1,55	2,10	2,60	3,15
Valore Sd (m)	0,20	0,30	0,40	0,50	0,60

Codici rifiuti secondo il decreto tedesco AVV 030105; 170201

GUTEX Thermosafe®

Campi di applicazione

- › Isolamento sopra i travetti su basi di supporto continue
- › Isolamento tra travetti
- › Isolamento del solaio interpiano superiore
- › Isolamento di costruzioni con telaio in legno o a pannelli di legno prefabbricati
- › Isolamento di pareti in legno massiccio e di murature (facciata ventilata)
- › Pareti divisorie leggere

Vantaggi

- › Isolamento termico ottimale
- › Eccellente capacità di accumulo termico → protezione dal calore estivo e dal freddo invernale
- › Elevato isolamento acustico
- › Regolatore dell'umidità
- › Permeabile alla diffusione del vapore
- › Di facile posa
- › Legno come materiale sostenibile → riciclabile
- › Prodotto in Germania (Foresta Nera)
- › Indicato per la bioedilizia (certificato natureplus)

Istruzioni di posa

- › Conservare e lavorare i pannelli in luoghi asciutti
- › Posa solo su base di supporto continua
- › La posa a più strati avviene a giunti sfalsati
- › Evitare giunti incrociati
- › Non superare i 60 mm per posa a pavimento sotto massetto a umido. Per altre sovrastrutture vedi GUTEX Thermosafe-wd e GUTEX Thermofloor
- › Tagliare con la lama GUTEX per foretti o con una sega circolare manuale con aspirazione
- › La lastra deve essere fissata in posizione dopo l'installazione e deve immediatamente protetta con protezione dalle intemperie (a seconda dell'applicazione, ad es. GUTEX Multiplex-top o GUTEX Thermowall).



GUTEX Thermosafe®

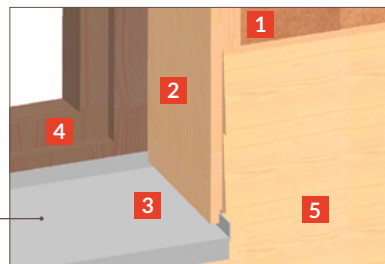
Dettagli della facciata ventilata

Raccordo spalletta



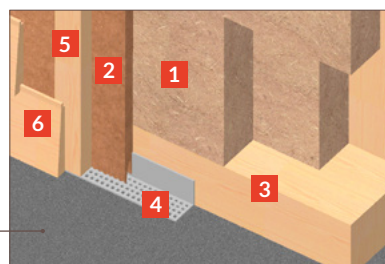
- 1** GUTEX Thermosafe
- 2** GUTEX Multiplex-top/GUTEX Ultratherm/
GUTEX Multitherm
- 3** Nastro isolante
- 4** Spalletta
- 5** Controlistellatura/Spazio areato
- 6** Facciata in legno

Raccordo davanzale interno



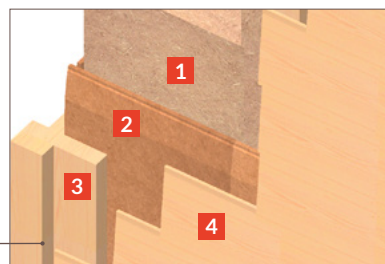
- 1** GUTEX Multiplex-top/GUTEX Ultratherm/
GUTEX Multitherm
- 2** Spalletta
- 3** Davanzale interno
- 4** Chiassile
- 5** Facciata in legno

Raccordo zoccolo/parete

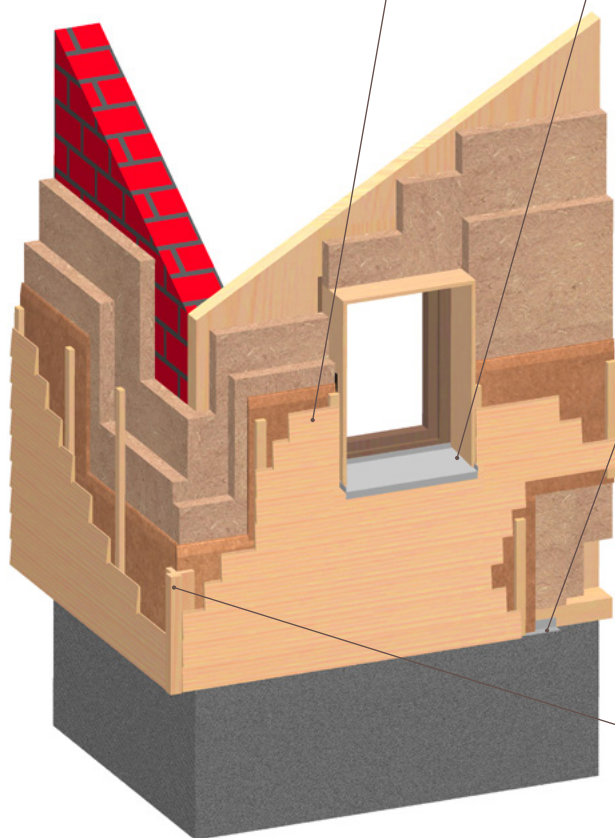


- 1** GUTEX Thermosafe
- 2** GUTEX Multiplex-top/GUTEX Ultratherm/
GUTEX Multitherm
- 3** Legno dislivello
- 4** Griglia di ventilazione
- 5** Controlistellatura/Spazio areato
- 6** Facciata in legno

Raccordo spigolo/parete



- 1** GUTEX Thermosafe
- 2** GUTEX Multiplex-top/GUTEX Ultratherm/
GUTEX Multitherm
- 3** Profilo d'angolo
- 4** Facciata in legno





GUTEX Thermosafe®

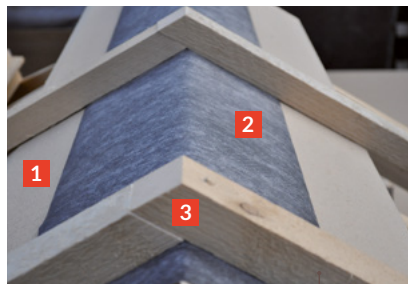
Immagini con dettagli

Raccordo penetrazioni



- 1 GUTEX Multiplex-top/
GUTEX Ultratherm
- 2 Sistema di incollaggio GUTEX
- 3 Pasta sigillante GUTEX

Colmo

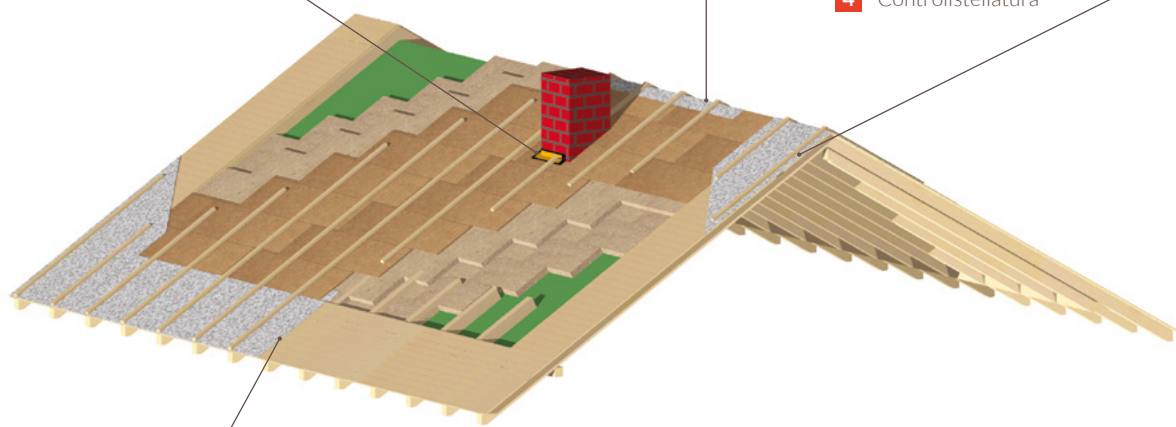


- 1 GUTEX Multiplex-top/
GUTEX Ultratherm
- 2 Telo protettivo
- 3 Controlistellatura

Bordo di testa



- 1 GUTEX Multiplex-top/
GUTEX Ultratherm
- 2 Pasta sigillante GUTEX
- 3 Telo protettivo
- 4 Controlistellatura



Gronda - Variante 1



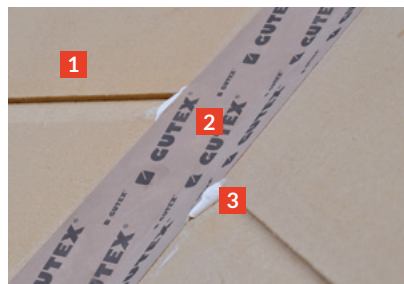
- 1 Tavolato dello sporto
- 2 GUTEX Multiplex-top/
GUTEX Ultratherm
- 3 Telo protettivo
- 4 Travetti ciechi

Gronda - Variante 2



- 1 GUTEX Multiplex-top/
GUTEX Ultratherm
- 2 Telo protettivo
- 3 Controlistellatura
- 4 Travetti ciechi

Compluvio



- 1 GUTEX Multiplex-top/
GUTEX Ultratherm
- 2 Sistema di incollaggio GUTEX
- 3 Pasta sigillante GUTEX



LA LASTRA ISOLANTE IN LEGNO

GUTEX Holzfaserplattenwerk

Gutenburg 5 | D-79761 Waldshut-Tiengen

Tel.: + 49 7741/6099-0 | www.gutex.de | info@gutex.de

Das gute Gefühl, die richtige Entscheidung getroffen zu haben. Das ist der GUTEX Effekt.



DER GUTEX EFFEKT