



GUTEX Thermosafe-homogen

SCHEDA TECNICA



GUTEX Thermosafe-homogen è il pannello isolante universale in fibra di legno con eccellenti proprietà isolanti per tetti, facciate e soffitti interpiano.

Ingredienti

- Legno di abete e abete rosso non trattato
- 4,0 % resina PUR
- 0,5 % paraffina

Smaltimento

- Codici rifiuti secondo il CER (AVV)
030105, 170201

Massa specifica apparente ρ [kg/m ³]	~ 110
Valore nominale conducibilità termica λ_D [W/mK]	0,039
Diffusione del vapore μ	4
Sollecitazione a compressione/ resistenza alla pressione [kPa]	≥ 50
Resistenza alla trazione perpendicolarmente al livello del pannello [kPa]	≥ 5
Assorbimento idrico a breve termine [kg/m ²]	≤ 2
Resistenza aerodinamica [kPa s/m ²]	≥ 60
Capacità termica specifica [J/kgK]	2100
Temperatura d'impiego massima [°C]	110
Comportamento al fuoco Euroclasse secondo EN 13501-1	E
Norma prodotto	EN 13171
Contrassegno del pannello	WF-EN13171-T4-WS2,0-CS(10/Y)50-TR5-MU4-AF,60





GUTEX Thermosafe-homogen

Informazioni dettagliate

Formazione del bordo	Troncone				
Spessore [mm]	40	60	80	100	120
Lunghezza × larghezza [mm × mm]	1200 × 625				
m ² /Pezzo	0,75				
Peso per pannello [kg]	3,30	5,00	6,60	8,30	9,90
Peso per m ² [kg]	4,40	6,60	8,80	11,00	13,20
Pezzo/Pallet	112	70	56	42	36
Metri quadrati per pallet [m ²]	84,00	52,50	42,00	31,50	27,00
Peso per pallet [kg]	430	380	390	340	380
Valore nominale resistenza alla trasmissione termica R _D [m ² K/W]	1,00	1,50	2,05	2,55	3,05
Valore sd [m]	0,16	0,24	0,32	0,40	0,48

Formazione del bordo	Incassatura su livelli					
Spessore [mm]	140	160	180	200	220	240
Lunghezza × larghezza [mm × mm]	1200 × 625					
Dimensione di copertura: Lunghezza × larghezza [mm × mm]	1185 × 610					
Dimensione di copertura: Metri quadrati per pannello [m ²]	0,72					
m ² /Pezzo	0,75					
Peso per pannello [kg]	11,60	13,20	14,90	16,50	18,20	19,80
Peso per m ² [kg]	15,40	17,60	19,80	22,00	24,20	26,40
Pezzo/Pallet	32	28	24	22	20	18
Metri quadrati per pallet [m ²]	24,00	21,00	18,00	16,50	15,00	13,50
Peso per pallet [kg]	420			410		
Valore nominale resistenza alla trasmissione termica R _D [m ² K/W]	3,55	4,10	4,60	5,10	5,60	6,15
Valore sd [m]	0,56	0,64	0,72	0,80	0,88	0,96





GUTEX Thermosafe-homogen

INFORMAZIONI SUL PRODOTTO

Campi di applicazione

- Isolamento sopra il tetto su supporto a tutta superficie
- Isolamento tra puntoni intermedi
- Isolamento del soffitto dell'ultimo piano
- Isolamento di strutture a telaio e pannelli in legno
- Isolamento di pareti in legno massiccio e muratura (facciata retroventilata)
- Pareti divisorie leggere

Benefici

- isolamento termico ottimale
- Eccellente capacità di accumulo del calore → protezione contro il caldo estivo e il freddo invernale
- Elevata protezione acustica
- Regolatore dell'umidità
- Aperto alla diffusione del vapore
- Facile da lavorare
- Materia prima sostenibile legno → riciclabile
- Prodotto nelle immediate vicinanze della Svizzera (Waldshut, Foresta Nera)
- innocuo dal punto di vista della biologia edilizia (certificato natureplus®)

Istruzioni per la posa

- Conservare e lavorare i pannelli in un luogo asciutto
- Posa solo su supporto a tutta superficie
- In caso di più strati, posare con giunti sfalsati
- Evitare giunti incrociati
- Utilizzabile solo in pavimenti sotto il massetto umido fino a un massimo di 60 mm. Per altre sovrastrutture vedere GUTEX Thermosafe-wd e GUTEX Thermofloor
- Il taglio può essere effettuato, tra l'altro, con i seguenti strumenti:
 - Seghe a spadino Festool
 - Mafell DSS 300 cc
 - Seghe a nastro o circolari con aspirazione
- Il pannello deve essere fissato dopo la posa e protetto immediatamente con una protezione contro le intemperie (a seconda dell'applicazione ad es. GUTEX Multiplex-top o GUTEX Thermowall).
- Per il fissaggio con un isolamento sopra il tetto o facciata retroventilata i moduli per il "Dimensionamento delle viti" sono disponibili all'indirizzo www.gutex.de/service/bemessung-verbundungsmittel
- Devono essere osservati i requisiti legali per la manipolazione della polvere di legno

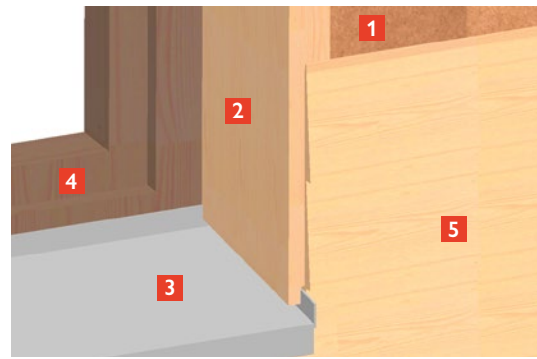


Dettagli facciata ventilata a cortina



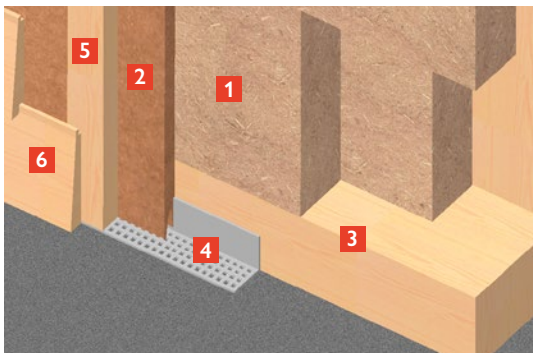
Collegamento intradosso

- 1 GUTEX Thermosafe-homogen
- 2 GUTEX Multiplex-top/GUTEX Ultratherm/GUTEX Multitherm
- 3 Nastro sigillante
- 4 Pannello per intradosso
- 5 Controlistello/listello di ventilazione posteriore
- 6 Facciata in legno



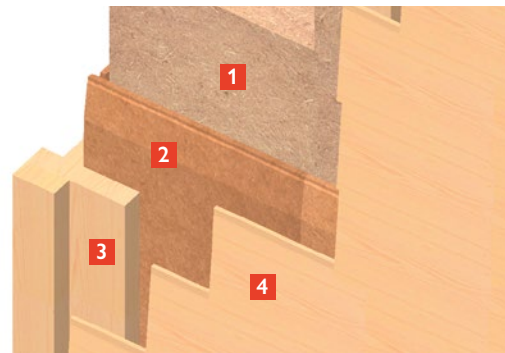
Collegamento pannello davanzale

- 1 GUTEX Multiplex-top/GUTEX Ultratherm/GUTEX Multitherm
- 2 Pannello per intradosso
- 3 Davanzale
- 4 Telaio della finestra
- 5 Facciata in legno



Collegamento basamento/parete

- 1 GUTEX Thermosafe-homogen
- 2 GUTEX Multiplex-top/GUTEX Ultratherm/GUTEX Multitherm
- 3 Legno per traverse
- 4 Griglia di aerazione
- 5 Controlistello/listello di ventilazione posteriore
- 6 Facciata in legno

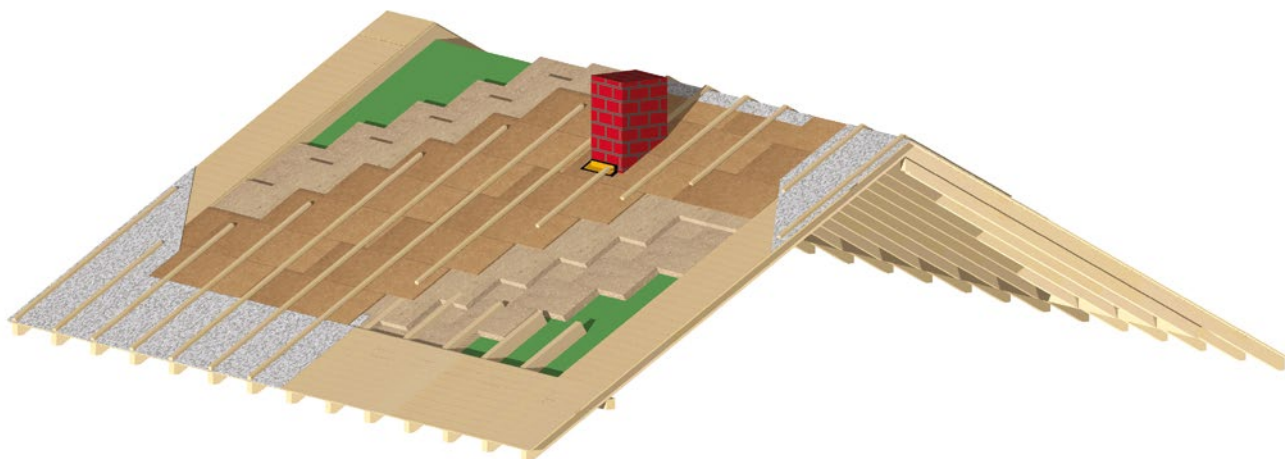


Collegamento angolo/parete

- 1 GUTEX Thermosafe-homogen
- 2 GUTEX Multiplex-top/GUTEX Ultratherm/GUTEX Multitherm
- 3 Profilo angolare
- 4 Facciata in legno



Dettagli tetto



Collegamento penetrazioni

- 1 GUTEX Multiplex-top/GUTEX Ultratherm
- 2 Sistema adesivo GUTEX
- 3 Sigillante GUTEX

Colmo

- 1 GUTEX Multiplex-top/GUTEX Ultratherm
- 2 Membrana sottomanto
- 3 Controlistello

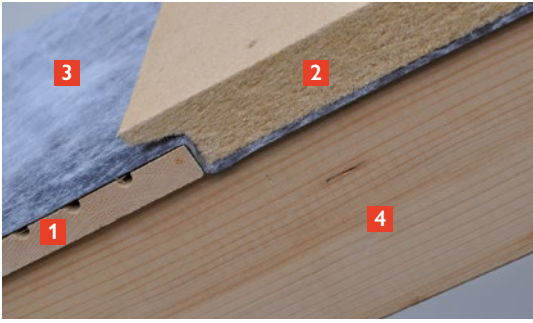


Bordo del tetto

- 1 GUTEX Multiplex-top/GUTEX Ultratherm
- 2 Sigillante GUTEX
- 3 Membrana sottomanto
- 4 Controlistello

Compluvio

- 1 GUTEX Multiplex-top/GUTEX Ultratherm
- 2 Sistema adesivo GUTEX
- 3 Sigillante GUTEX



Gronda 1^a variante

- 1 Cassaforma per tettoia
- 2 GUTEX Multiplex-top/GUTEX Ultratherm
- 3 Membrana sottomanto
- 4 Travetto cieco



Gronda 2^a variante

- 1 GUTEX Multiplex-top/GUTEX Ultratherm
- 2 Membrana sottomanto
- 3 Controlistello
- 4 Travetto cieco